



ReimaginaPyme

BI & Analítica



BI & Analítica – Microsoft Power BI



Obtenga análisis en autoservicio a escala empresarial

Reduzca el coste agregado, la complejidad y los riesgos de seguridad de varias soluciones con una plataforma de análisis que se escala desde los individuos hasta la organización en su conjunto.



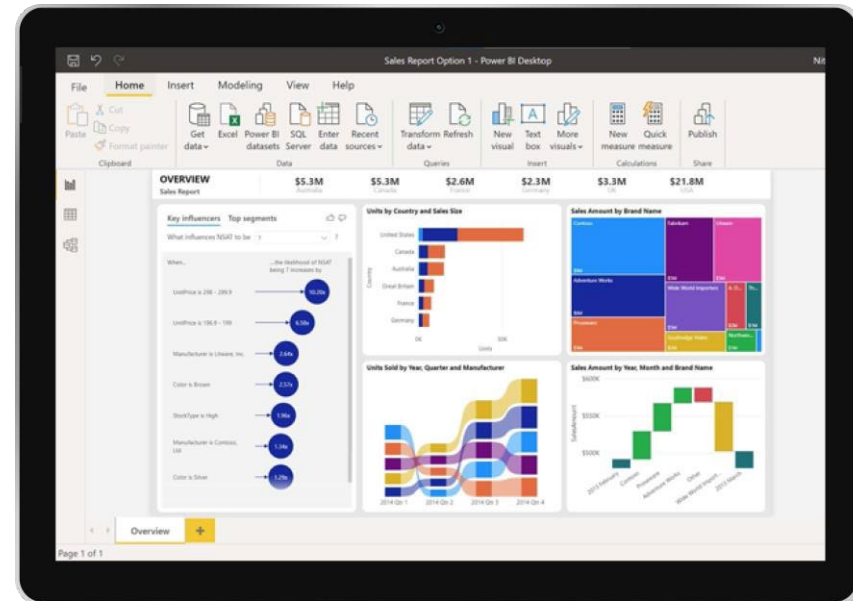
Utilizar herramientas inteligentes para obtener resultados sólidos

Encuentre y comparta conocimientos significativos gracias a una perfecta integración con Excel y a cientos de visualizaciones de datos, funcionalidades de IA nativas y conectores de datos prediseñados y personalizados.



Ayude a proteger sus datos de análisis

Mantenga sus datos protegidos con funcionalidades de seguridad de datos líderes en el sector, como el etiquetado de confidencialidad, el cifrado de extremo a extremo y el control del acceso en tiempo real.



[Visualización de datos | Microsoft Power BI](#)

BI & Analítica – Microsoft Power BI

Planes de Power BI



Característica ¹	Power BI Pro	Power BI Premium Por usuario
Colaboración y analítica		
Acceso de aplicaciones móviles	●	●
Publicación de informes para compartir y colaborar	●	●
Informes paginados (RDL)		●
Consumo de contenido sin licencias por usuario		
Informes locales con Power BI Report Server		
Preparación, modelado y visualización de datos		
Límite de tamaño del modelo	1 GB	100 GB
Frecuencia de actualización	8/día	48/día
Conexión con más de 100 orígenes de datos	●	●
Cree informes y visualizaciones con Power BI Desktop ⁴	●	●
Integración de API y controles	●	●
Objetos visuales de IA	●	●
IA avanzada (análisis de texto, detección de imágenes, machine learning automatizado)		●
Conectividad de lectura /escritura con puntos de conexión XMLA		●
Flujos de datos (consulta directa, entidades vinculadas y calculadas, motor de cálculo mejorado)		●

Características	Power BI Pro	Power BI Premium Por usuario
Gobernanza y administración		
Seguridad y cifrado de datos		
Métricas de creación, consumo y publicación de contenido	●	●
Gestión del ciclo de vida de las aplicaciones	●	●
Gestión de implementación en varias ubicaciones geográficas		●
Bring Your Own Key (BYOK)		
Disponibilidad de complementos con escalabilidad automática		
Almacenamiento máximo	10 GB/usuario	100 TB

Precios de Power BI – Por usuario / Por capacidad

Power BI Pro

Por usuario

Adquiera una licencia para usuarios individuales con análisis modernos de autoservicio para visualizar datos en paneles e informes interactivos y compartir conocimientos con toda la organización.

- Power BI Pro está incluido en Microsoft 365 E5.
- Disponible para comprar ahora con tarjeta de crédito.

Power BI Premium

Por usuario

Adquiera una licencia para usuarios individuales que les permita utilizar IA avanzada para preparar datos con funciones de autoservicio para macrodatos y simplificar la administración de datos y el acceso a ellos sea cual sea el tamaño de la empresa.

- Incluye todas las características disponibles con Power BI Pro.
- Disponible para comprar ahora con tarjeta de crédito.

Por capacidad

Adquiera una licencia para usuarios individuales que les permita utilizar IA avanzada para preparar datos con funciones de autoservicio para macrodatos y simplificar la administración de datos y el acceso a ellos sea cual sea el tamaño de la empresa. Y todo sin necesidad de adquirir licencias de usuario para consumidores de contenido.

- Se necesita una licencia de Power BI Pro para poder publicar contenido en la capacidad de Power BI Premium.
- Habilite Escalabilidad automática con su suscripción de Azure para escalar automáticamente la capacidad de Power BI Premium.